



NAUMANN
EDLE MATERIALIEN . PERFEKTE OBERFLÄCHEN

PFLEGEHINWEISE FÜR NATURSTEIN-ARBEITSPLATTEN



NATURSTEINE



Hygienisch

NATURSTEINE

Mit einer Arbeitsplatte aus Naturstein aus unserem Haus haben Sie ein Premium-Produkt erworben. Damit Sie lange Freude an Ihrer Arbeitsplatte haben, erhalten Sie mit der Lieferung Ihrer Plattenanlage ein Pflegeset mit dieser Pflegeanleitung, in der wir einige Pflegetipps für Sie aufgelistet haben. Natursteine sind offenporige Materialien und müssen gegen Verschmutzung geschützt werden.

Aus diesem Grund erhalten die Naturstein-Arbeitsplatten werkseitig eine Imprägnierung. Das heißt, die Oberfläche wird durch diese Behandlung wasser- und schmutzabweisend. Dies vereinfacht die Pflege der Oberfläche. Entfernen Sie frische Flecken am besten sofort. Das ist einfacher, als eingetrocknete Reste zu lösen.

Mehr zum Naturstein unter: www.naumann-seevetal.de/natursteine

Sie erhalten immer ein
UNIKAT

Alle Materialien variieren in Korngröße, Farbverteilung und Farbe. Natursteine weisen häufig andersartige Einschlüsse auf, die keinen Mangel darstellen, sondern ein Zeichen für Echtheit sind.



Wasserabweisend



Tägliche Reinigung

Zur täglichen Reinigung reichen ein feuchtes Tuch und ein neutrales, nicht rückfettendes Reinigungsmittel, wie z. B. Glasreiniger (ohne Silikon und ohne Perleffekt) oder ein milder Allesreiniger. Bitte verwenden Sie zur Reinigung Ihrer Platte kein Spülmittel, da darin meistens Fettanteile enthalten sind. Wir empfehlen Easy Clean, er ist als Sprühreiniger besonders einfach anzuwenden. Spülen Sie nach Gebrauch der Reinigungsmittel mit ausreichend klarem Wasser nach, damit keine Rückstände auf der Oberfläche verbleiben.

Temperaturbeständigkeit

Die Arbeitsplatten haben eine hohe Temperaturbeständigkeit von mindestens 150 Grad. Vermeiden Sie den direkten Kontakt mit Flammen und elektrischen Grillplatten. Für heiße Kochtöpfe und Pfannen empfehlen wir den Gebrauch eines Untersetzers. Es kann sonst zu einem thermischen Schock auf Ihrer Platte kommen, der zu einer Rissbildung führen kann.

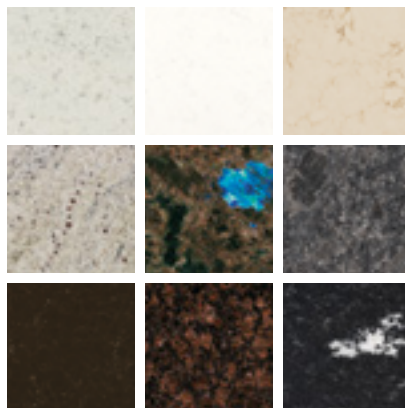
Entfernung hartnäckiger Flecken

Eingetrocknete oder hartnäckige Verunreinigungen lassen sich je nach Fleck mit einem speziellen Reiniger entfernen. Für kalkhaltige Ablagerungen empfiehlt sich ein Reiniger auf Essigbasis. Versichern Sie sich vor der Anwendung, dass Ihr Naturstein keine Kalkanteile enthält. Falls doch kann kein säurehaltiger Reiniger angewendet werden. Hartnäckige Ablagerungen können mit einer Scheuermilch und der weichen Seite eines Scheuerschwammes entfernt werden. Wachs-, Öl- und Fettrückstände mit einem Glasreiniger oder Scheuermilch entfernen. Spülen Sie nach Gebrauch der Reinigungsmittel mit ausreichend klarem Wasser nach, damit keine Rückstände auf der Oberfläche verbleiben.



NAUMANN

EDLE MATERIALIEN . PERFEKTE OBERFLÄCHEN



Bei den Kämpen 6 | 21220 Seevetal
www.naumann-seevetal.de